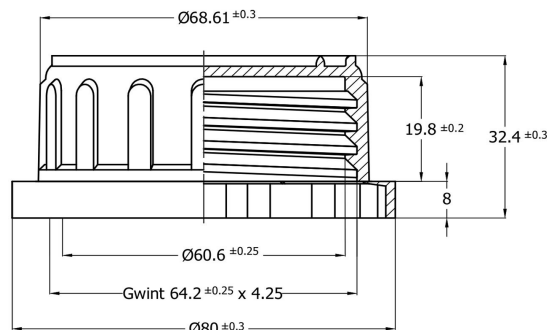


## Nakrętka K63S/ z pierścieniem plombującym

### K63S/...-A model A



### Kod zamówieniowy

**K63S/ kolor / wkładka uszczelniająca – model nakrętki (A)**

Przykład: K63S/B/P-A (nakrętka K50S biała, wkładka z pianki polietylenowej, model A)  
K63S/C/I-A (nakrętka K50S czerwona, wkładka indukcyjna, model A)

Oznaczenie standardowych kolorów:

B biały, Y żółty, O pomarańczowy, C czerwony, F fioletowy, N niebieski, Z zielony, BR brązowy, CZ czarny.

**Dedykowane barwniki za uzgodnieniem. Prosimy posługiwać się symbolem RAL lub Pantone.**

### Rodzaje wkładek uszczelniających

- I – indukcyjna
- IO – indukcyjna odpowietrzająca
- P – pianka polietylenowa
- PO – pianka polietylenowa odpowietrzająca

### Ważne informacje

- zalecana siła zamknięcia 5-6 Nm przy nakrętkach serii K63. Przekraczanie wartości 8 Nm może powodować uszkodzenie uszczelki, nawet nakrętki, skutkując w nieszczelności.
- nie powodować zgniotu uszczelki powyżej 40%.
- dla poprawnego działania nakrętka wymaga prawidłowej geometrii szyjki oraz kompatybilnego kanistra.

**- w sezonie grzewczym, przed użyciem zalecane jest przechowywanie nakrętek K63S przynajmniej dobę w pomieszczeniu ogrzewanym.**

### Opakowanie – Paletyzacja

Pakowanie	250 szt/karton	Paleta	120 x 80 cm
Paleta – 30 kartonów	7 500 szt	Waga palety	200 kg
		Wysokość palety	210 cm
Masa nakrętki z wkładką	21.6g ± 0.5	Wymiary kartonu WxLxH	385x385x380mm
Materiał HDPE	Hostalen GC7260	Masa kartonu	6 kg

aktualizacja z dn. 11.02.2020r.

**NS Automatyka Sp. z o.o.**  
37-310 Nowa Sarzyna, ul. Leśna 2a  
tel.: +48 17 2411380  
zamowienia@nsautomatyka.com.pl  
www.nsautomatyka.com.pl



NIP PL8161501450  
REGON 690690533  
BDO 00002881

  
**ISO 9001: 2015**