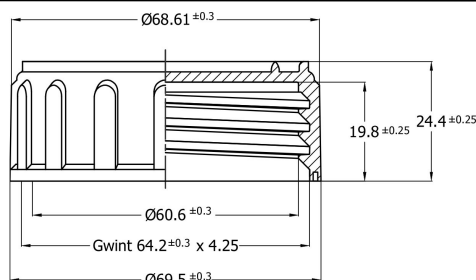
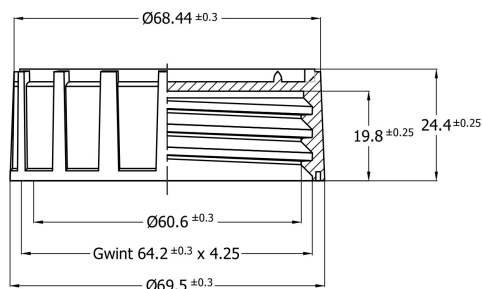


Nakrętka K63/

K63/...-A model A



K63/...-B model B



Kod zamówieniowy

K63/ kolor / wkładka uszczelniająca - model nakrętki

Przykład: K63/B/P-A (nakrętka K63 biała, wkładka z pianki polietylenowej, model A)
K63/C/IO-B (nakrętka K63 czerwona, wkładka indukcyjna odpowietrzająca, model B)

Standardowe kolory:

B biały, Y żółty, O pomarańczowy, C czerwony, F fioletowy, N niebieski, Z zielony, BR brązowy, CZ czarny.

Dedykowane barwniki za uzgodnieniem. Prosimy posługiwać się symbolem RAL lub Pantone.

Rodzaje wkładek uszczelniających

- I - indukcyjna
- IO - indukcyjna odpowietrzająca
- P - pianka polietylenowa
- PO - pianka polietylenowa odpowietrzająca

Ważne informacje

- zalecana siła zamknięcia 5-6 Nm przy nakrętkach serii K63. Przekraczanie wartości 8 Nm może powodować uszkodzenie uszczelki, nawet nakrętki, skutkując w nieszczelności.
- nie powodować zgniotu uszczelki powyżej 40%.
- dla poprawnego działania nakrętka wymaga prawidłowej geometrii szyjki oraz kompatybilnego kanistra.
- w sezonie grzewczym, przed użyciem zalecane jest przechowywanie nakrętek przynajmniej dobę w pomieszczeniu ogrzewanym.

Opakowanie - Paletyzacja

Pakowanie	400 szt/karton	Paleta	120 x 80 cm
Paleta - 30 kartonów	12 000 szt	Waga palety	265 kg
		Wysokość palety	210 cm
Masa nakrętki z wkładką	19.2g ± 0.5	Wymiary kartonu WxLxH	385x385x380mm
Materiał HDPE	Hostalen GC7260	Masa kartonu	8,2 kg

aktualizacja z dn. 11.02.2020 r.

NS Automatyka Sp. z o.o.
37-310 Nowa Sarzyna, ul. Leśna 2a
tel.: +48 17 2411380
zamowienia@nsautomatyka.com.pl
www.nsaautomatyka.com.pl



NIP PL8161501450
REGON 690690533
BDO 00002881

NSA
ISO 9001: 2015