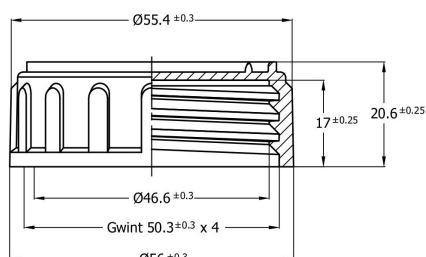
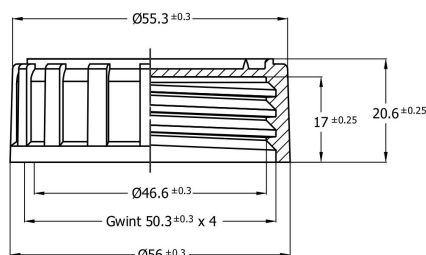


## Nakrętka K50/

### K50/...-A model A



### K50/...-B model B



### Kod zamówieniowy

**K50/ kolor / wkładka uszczelniająca – model nakrętki**

Przykład: K50/B/P-A (nakrętka K50 biała, wkładka z pianki polietylenowej, model A)  
K50/C/IO-B (nakrętka K50 czerwona, wkładka indukcja odpowietrzająca, model B)

Standardowe kolory:

B biały, Y żółty, O pomarańczowy, C czerwony, F fioletowy, N niebieski, Z zielony, BR brązowy, CZ czarny.

**Dedykowane barwniki za uzgodnieniem. Prosimy posługiwać się symbolem RAL lub Pantone.**

### Rodzaje wkładek uszczelniających

- I** – indukcyjna
- IO** – indukcyjna odpowietrzająca
- P** – pianka polietylenowa
- PO** – pianka polietylenowa odpowietrzająca

### Ważne informacje

- zalecana siła zamknięcia 4-5 Nm przy nakrętkach serii K50. Przekraczanie wartości 6 Nm może powodować uszkodzenie uszczelki, nawet nakrętki, skutkując w nieszczelności.
- nie powodować zgniotu uszczelki powyżej 40%.
- dla poprawnego działania nakrętki wymaga prawidłowej geometrii szyjki oraz kompatybilnego kanistra.
- w sezonie grzewczym, przed użyciem zalecane jest przechowywanie nakrętek przynajmniej dobę w pomieszczeniu ogrzewanym.

### Opakowanie – Paletyzacja

Pakowanie	700 szt/karton	Paleta	120 x 80 cm
Paleta – 30 kartonów	21 000 szt	Waga palety	295 kg
		Wysokość palety	210 cm
Masa nakrętki z wkładką	12.4g ± 0.5	Wymiary kartonu WxLxH	385x385x380mm
Materiał HDPE	Hostalen GC7260	Masa kartonu	9,2 kg

aktualizacja z dn. 11.02.2020r.

